

MODELO A

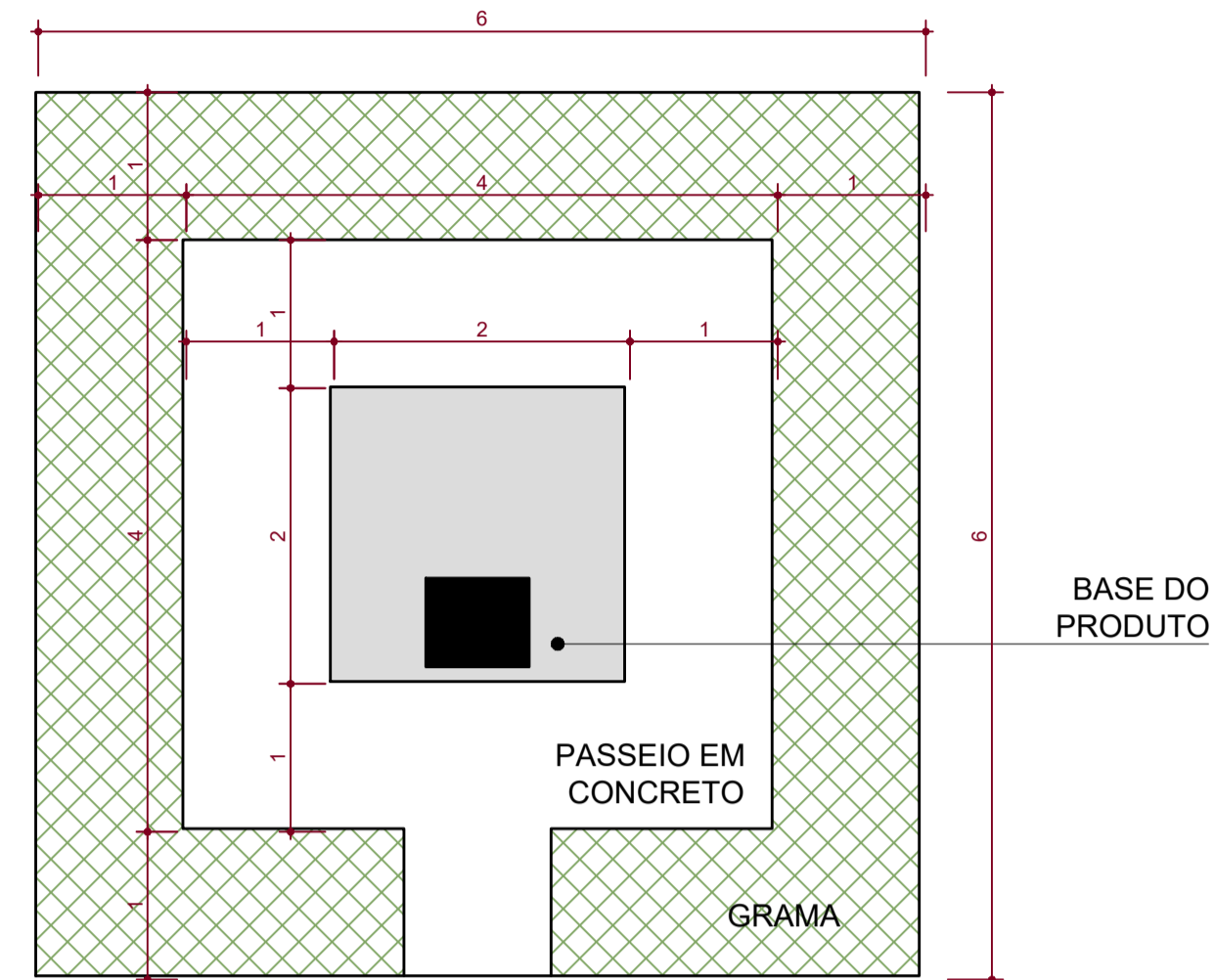
VOLUME DE ESCAVAÇÃO
V = 14,15 m³

ÁREA DE VEGETAÇÃO
A = 23,56 m²

EMPOLAMENTO (30%)
V = 18,39 m³

ÁREA DE CALÇADA
A = 13,04 m²

ÁREA DE LIMPEZA DO TERRENO
A = 40,44 m²



MODELO B

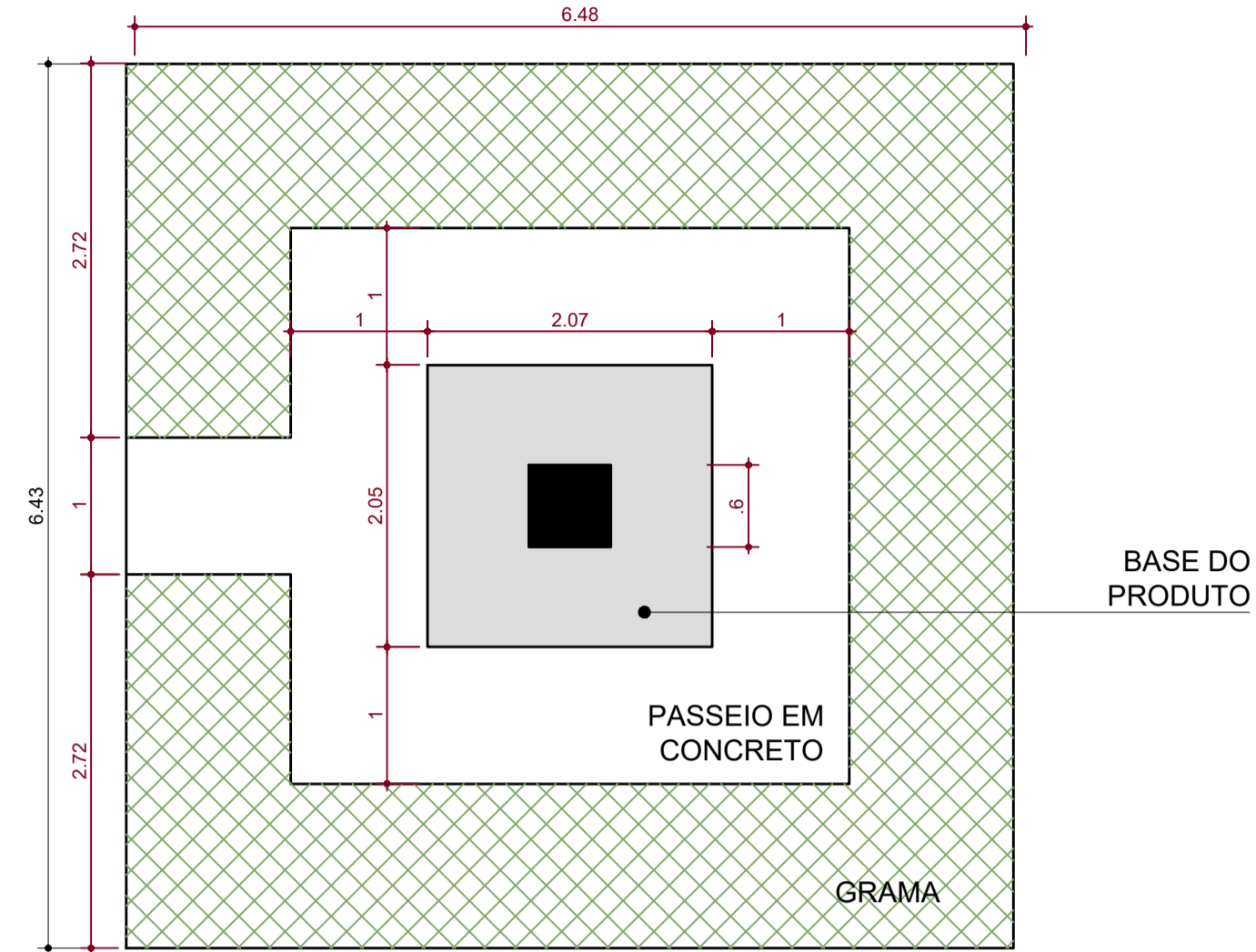
VOLUME DE ESCAVAÇÃO
V = 7,76 m³

ÁREA DE VEGETAÇÃO
A = 19,00 m²

EMPOLAMENTO (30%)
V = 10,09 m³

ÁREA DE CALÇADA
A = 13,00 m²

ÁREA DE LIMPEZA DO TERRENO
A = 36,00 m²



MODELO C

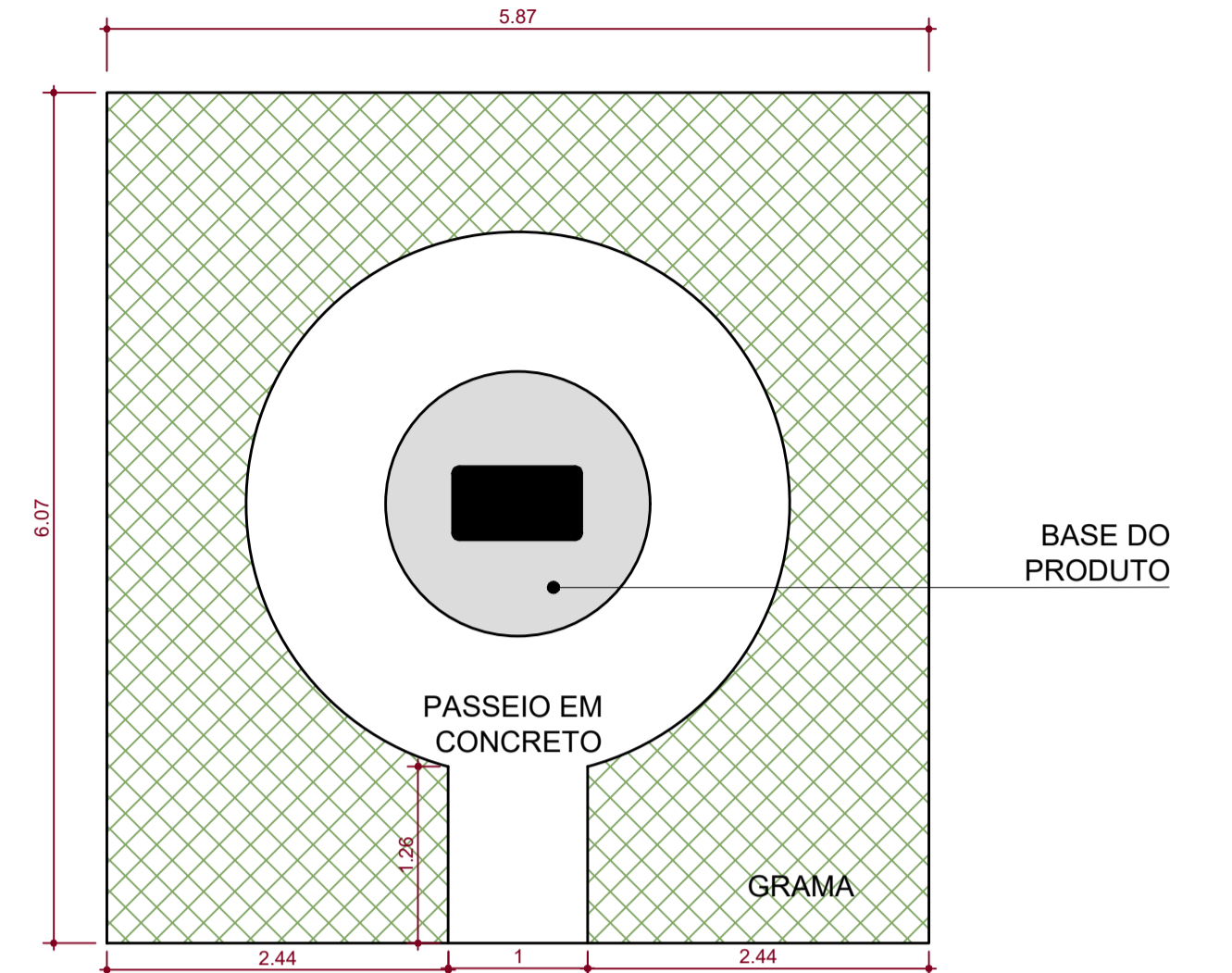
VOLUME DE ESCAVAÇÃO
V = 16,42 m³

ÁREA DE VEGETAÇÃO
A = 24,10 m²

EMPOLAMENTO (30%)
V = 21,35 m³

ÁREA DE CALÇADA
A = 13,44 m²

ÁREA DE LIMPEZA DO TERRENO
A = 41,86 m²



MODELO D

VOLUME DE ESCAVAÇÃO
V = 7,79 m³

ÁREA DE VEGETAÇÃO
A = 22,83 m²

EMPOLAMENTO (30%)
V = 10,13 m³

ÁREA DE CALÇADA
A = 13,37 m²

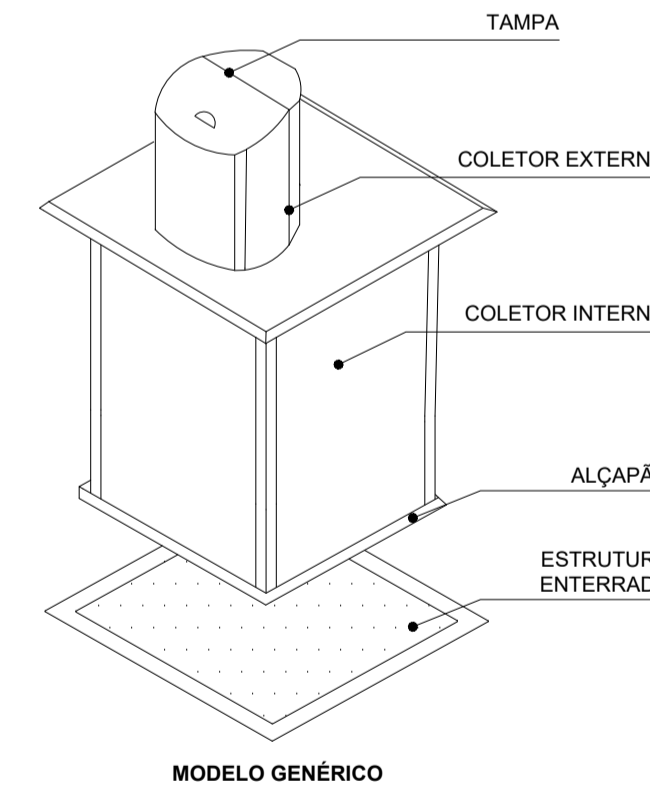
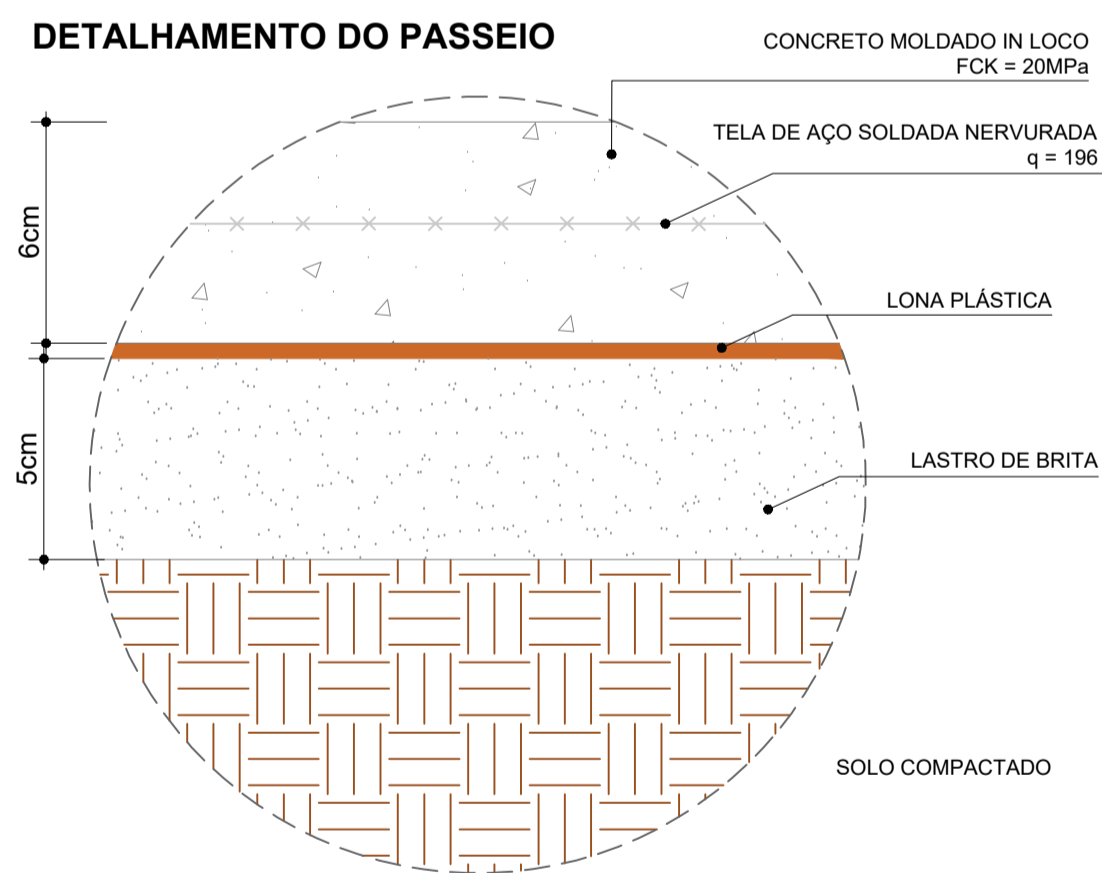
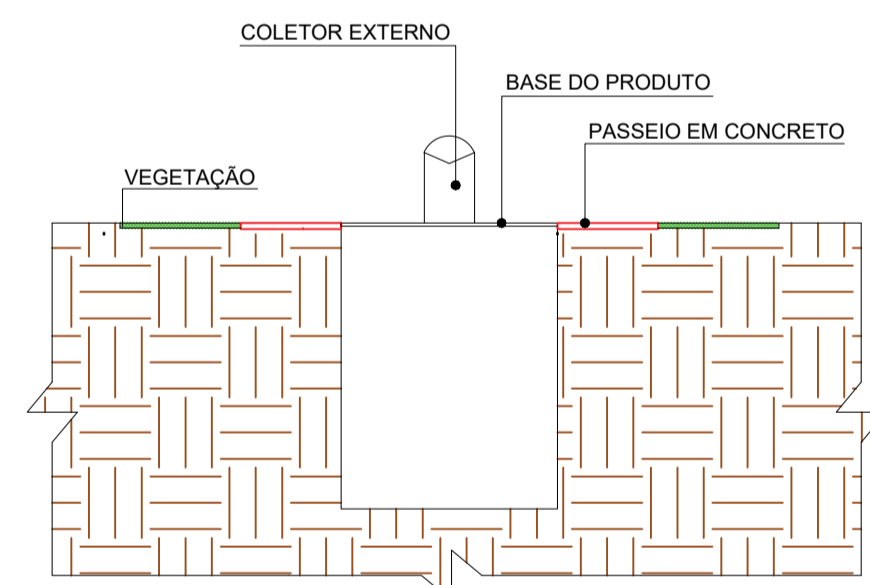
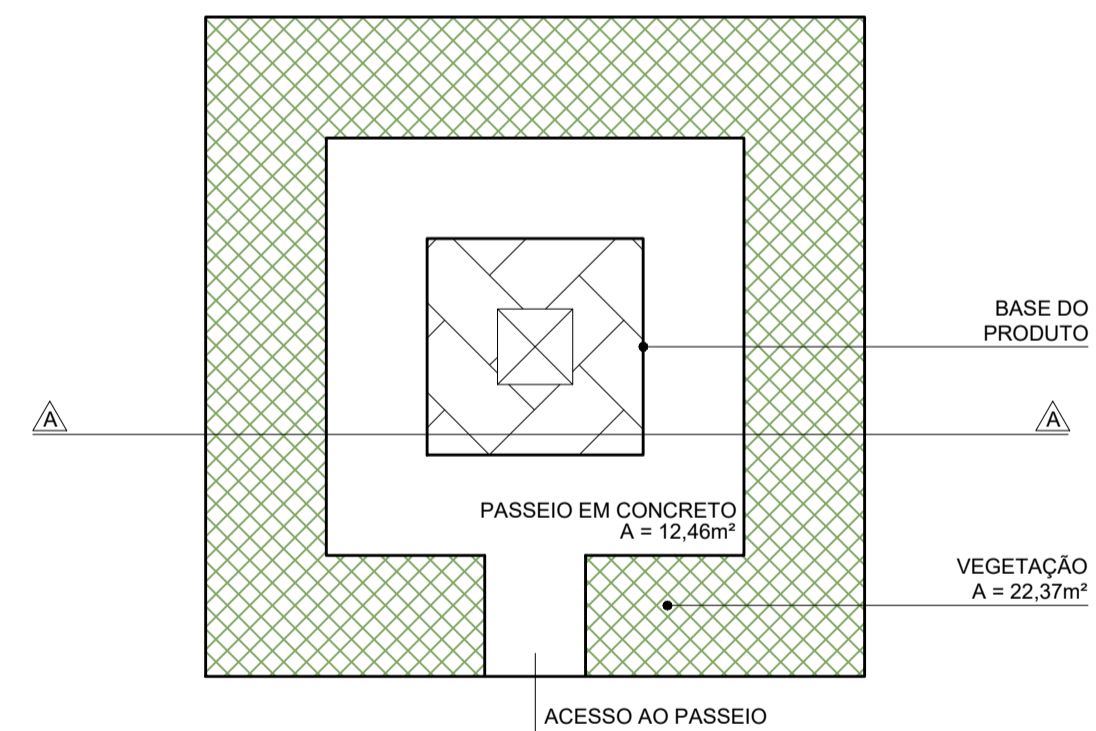
ÁREA DE LIMPEZA DO TERRENO
A = 35,99 m²

OBS 01 : OS VALORES COMO ÁREA DE VEGETAÇÃO/GRAMA, ÁREA DE LIMPEZA E ÁREA DE CALÇADA/PASSEIO FORAM OBTIDAS ATRAVÉS DA PLANILHA 02 VALORES ESTES OBTIDOS POR MEDIDAS DE 4 MODELOS A,B,C e D.

OBS 02 : OS VALORES COMO VOLUME DE ESCAVAÇÃO, VOLUME DE EMPOLAMENTO FORAM OBTIDAS ATRAVÉS DA PLANILHA 01 VALORES ESTES OBTIDOS POR MEDIDAS DE 4 MODELOS A,B,C e D.

OBS 03 : PARA DEFINIÇÃO DA DISTÂNCIA DE TRANSPORTE DE TERRA, FOI CALCULADA A MÉDIA ENTRE AS LOCALIZAÇÕES DOS CONTÊINERES SEMIENTERRADOS OPERANTES ATUALMENTE NO DF E O CENTROIDE DA ÁREA URBANIZADA DO DF, DE ACORDO COM O IBGE (2019). OBTIVEU-SE A DISTÂNCIA MÉDIA DE 24.994,73 METROS.

MODELO GENÉRICO OBTIDO PELA MÉDIA DOS VALORES DOS FORNECEDORES A, B e C



VOLUME DE ESCAVAÇÃO MÉDIO
V = 11,53m³
EMPOLAMENTO DE 30% + LIMPEZA
V = 14,99m³
ÁREA DE LIMPEZA MÉDIA
A = 38,57m²

CORTE AA
VOLUME DE ESCAVAÇÃO MÉDIO
V = 11,53m³

**PLANILHAS DE MEMÓRIA DE CÁLCULO
PLANILHA 1**

Dimensões do Container (conforme manual de cada fornecedor)								Cálculo do Volume de Terra movimentado				
Fornecedor	Volume do Produto conforme fabricante(m³)	Altura do Container conforme fabricante (m)	Dimensão do lado do Container conforme fabricante (ou diâmetro) (m)	Peso Cont. Externo (t)	Peso Cont. Interno (t)	Peso Plataforma(Kg)	Peso Total (Kg)	Altura da Escavação = (Altura do Container) +15cm	Lado da Escavação = Lado do Container + 30cm	Área de Fundo da Escavação (m²)	Volume (m³)	Empolamento (m³) x 1,30
A	SM3	2,62	1,96	5,25	0,705	0,29	6,245	2,77	2,26	5,11	14,15	18,39
B	SM3	2	1,5	4	0,71	-	4,71	2,15	1,9	3,61	7,76	10,09
C	SM3	3,37	1,86	3,7	0,904	0,3	4,904	3,32	2,16	4,67	16,42	21,35
D D	SM3	2,1	1,8	0,404	-	-	0,404	2,25	2,1	3,46	7,79	10,13
Modelo Genérico a ser tomado como referência para cálculo de quantitativos	SM3	2,52	1,81	5,25	0,71	0,29	6,25	2,67	2,11	4,21	11,53	14,99
Para definição das dimensões foi adotada a média entre fornecedores				Para definição do peso foi adotado o valor máximo entre os fornecedores				Para definição dos volumes foi adotada a média entre fornecedores				

PLANILHA 2

Cálculo dos elementos de Urbanização						
Fornecedor	Modelo	Dimensões da tampa do coletor (m)	Largura Calçada (m)	Calçada de Acesso(m²)	Área Total de Calçada (m²)	Área Total de Grama (m²)
A	SM3	1,96	1,00	1,20	13,04	23,56
B	SM3	2,00	1,00	1,00	13,00	19,00
C	SM3	2,06	1,00	1,20	13,44	24,10
D D	SM3	1,90	1,00	1,20	13,37	22,83
Modelo Genérico a ser tomado como referência para cálculo de quantitativos		1,98	1,00	1,20	12,46	22,37

CONTENET SEMIENTERRADO

PROPRIETÁRIO: SERVIÇO DE LIMPEZA URBANA- SLU

ENDEREÇO:

RA - UF:

SERVIÇO DE LIMPEZA URBANA- SLU
PROPRIETÁRIO:

WAGNER EVANGELISTA DA SILVA 32168/V
RESP. TÉCNICO: CREA:

AUTOR DO PROJETO CAU

APROVAÇÕES

REVISÃO

OBSERVAÇÕES:

PROJETO GENÉRICO DE CONTENET SEMIENTERRADO E MEMÓRIA DE CÁLCULO
MODELO E MEDIDAS OBTIDOS POR MEIO DA MÉDIA DAS DIMENSÕES DE FORNECEDORES DO MERCADO

PROJETO GENÉRICO E MEMORIAL DE CÁLCULO

COORDENAÇÃO DITEC - DIRETORIA TÉCNICA DO SLU	SITUAÇÃO	PRANCHA
FORMATO A1(841X594)	REVISÃO R-00	ESCALA INDICADA DATA EMISSÃO MARÇO/2023

01/01